

岐阜県の

# 農福連携



## 農福連携 4つのカタチ

農業主体型

農業経営体が障がい者等を雇用

農業者



障がい者等

福祉主体型

福祉事業所等が農業に参入

福祉事業所等



農業

マッチング型

中間支援組織がマッチングし、受委託契約

農業者



福祉事業所等

企業参入型

特例子会社\*が障がい者等を雇用し農業に参入

特例子会社



農業

\*障がい者の雇用促進及び安定を図るためにつくられた会社

一般社団法人 岐阜県農畜産公社 ぎふ農福連携推進センター

# ぎふ農福連携推進センターとは…

## 1. 設置の目的

農業分野における障がい者等の就労を推進することで、農業経営の安定・向上と、障がい者等の社会参画や自立した暮らしの実現が期待されていることから、農福連携のワンストップ総合窓口を設置し、SDGs の理念である誰一人取りこぼさない社会の実現を目指します。



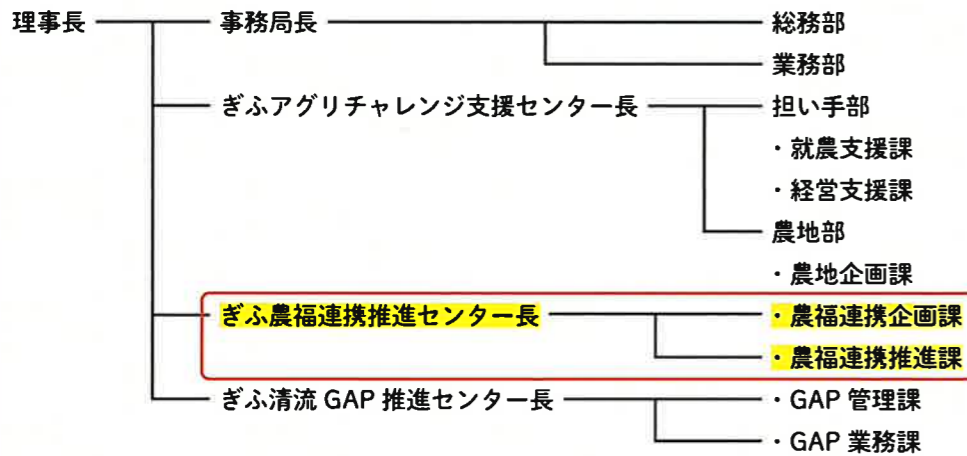
## 2. 沿革

- 平成 29 年 4 月 岐阜県の外郭団体である（一社）岐阜県農畜産公社内に「ワンストップ農業支援窓口」として、「ぎふアグリチャレンジ支援センター」を設置
- 平成 30 年 4 月 「ぎふアグリチャレンジ支援センター」内に農福連携推進室を設置
- 令和 6 年 4 月 「ぎふ農福連携推進センター」を設置

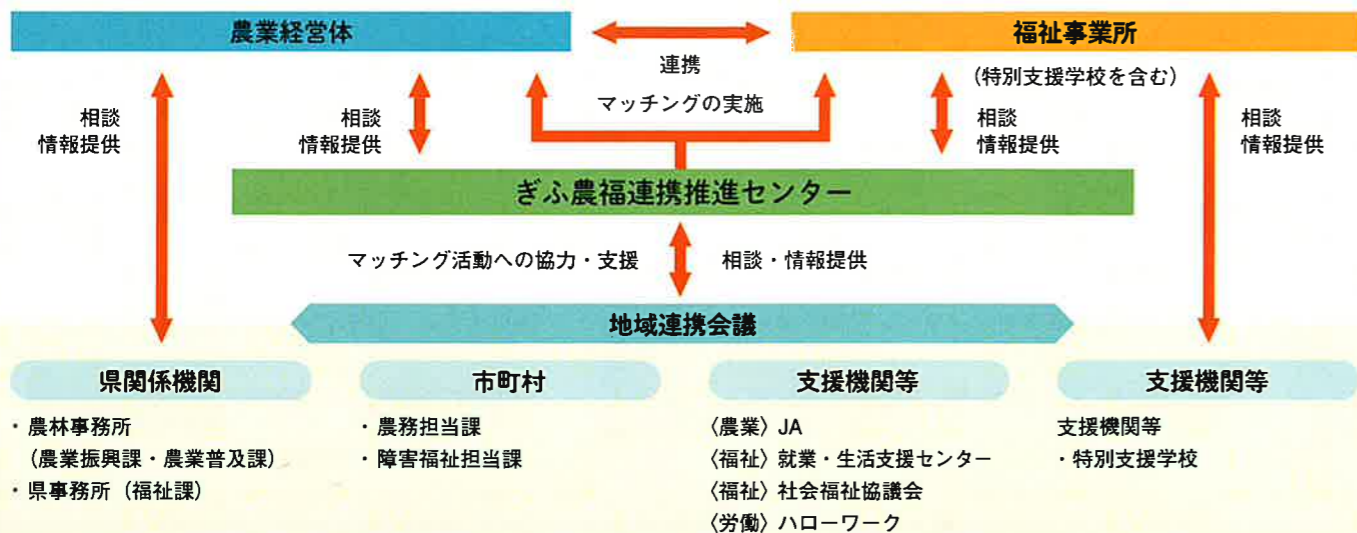


## 3. 組織

農福連携企画課と農福連携推進課の2課体制で構成



## 4. 推進体制図



# 「ぎふ農業活性化基本計画」における農福連携の取組方針

## 1 地域と連携したマッチングの推進

- ・地域連携会議での情報共有
- ・産地単位でのマッチングの推進
- ・障がい者等が働きやすい環境づくりの支援



柿産地における農福連携農業体験講座

## 2 農福連携の広がりに向けた支援

- ・多様な福祉施設の職員等を対象とした研修会の開催
- ・特別支援学校との交流
- ・障がい者等のお試し雇用への賃金支援
- ・福祉事業所の農業参入時の施設・機械等の導入を支援



農福連携推進研修会 (現地研修)

パイプハウスの導入支援

## 3 農福連携を支える人材の育成

- ・農福連携技術支援者の育成・派遣
- ・栽培基礎講座の開催
- ・障がい者農業体験会の開催



農福連携技術支援者育成研修

農業体験会 (いちごのバック詰め)

## 4 認知度向上と販売促進に向けた取組

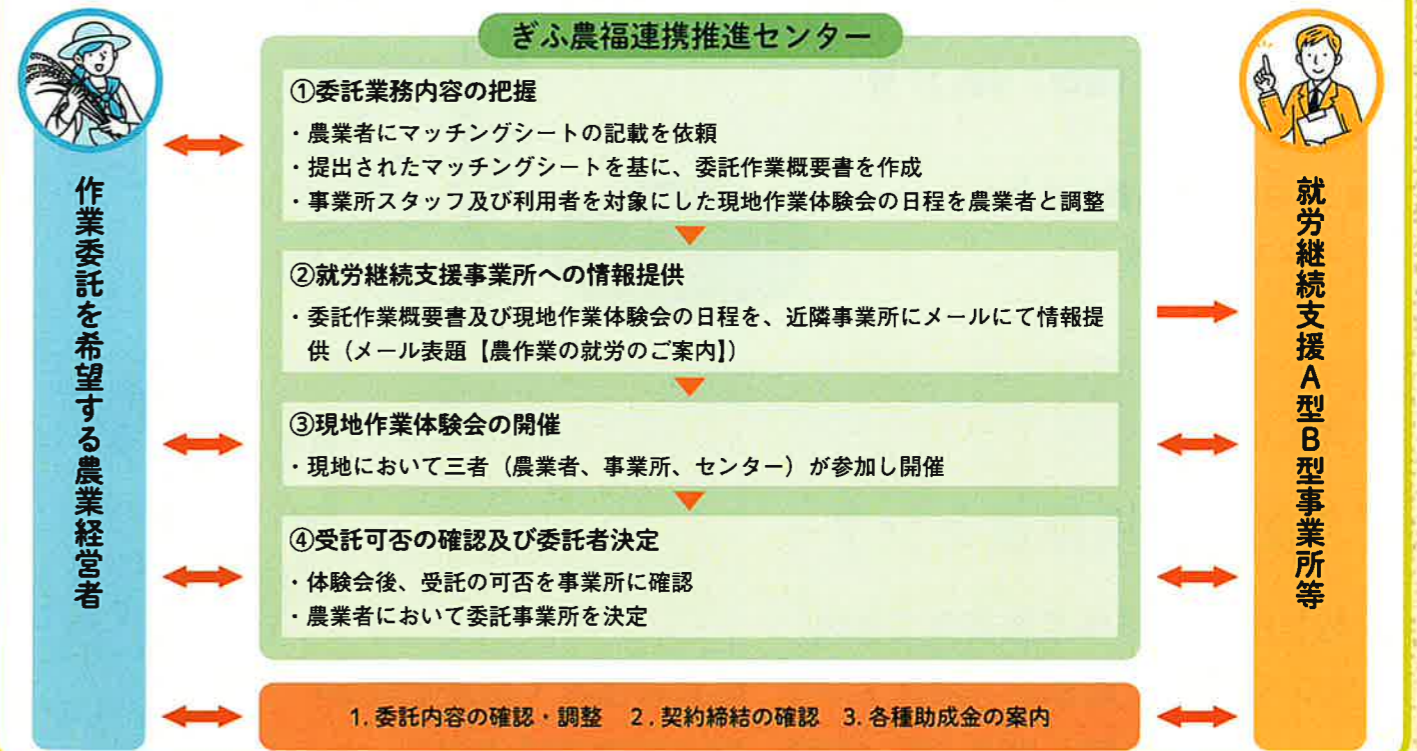
- ・ノウフク JAS の取得支援
- ・「ぎふノウフクサポーター」の登録推進
- ・「農福連携マルシェ」や「ノウフクの日 (11 月 29 日)」の PR イベント等の開催・支援



農福連携マルシェ

ノウフクの日 PR イベント

## 農作業受委託のマッチングの進め方



## 公社 HP はコチラから！

岐阜県内の農福連携の取り組みを紹介しています。詳細は右下の二次元コードからサイトをチェック！



<https://www.gifu-notiku.com/>

## のうふくチャンネルぎふ

岐阜県内の農福連携による農作業の内容などを紹介しています。

右記二次元コードから動画をチェック！



<https://www.youtube.com/channel/UCjenoKyuhdHryUs1qaYwoKw/featured>

## Instagram やってます！

取り組みやノウフク商品の紹介、イベントの様子などをシェアしています。詳しい投稿内容は右記二次元コードから！



<https://www.instagram.com/gifu.noufuku/>

## ノウフク商品カタログをリニューアル！

障がい者が生産工程に携わって生産した食材やその加工品を、旬の時期やおすすめの調理法などとあわせてたっぷり紹介。



<https://www.gifu-notiku.com/adjustbook/index.html>

## ぎふ農福連携推進センターまでのアクセス

〈公共交通機関ご利用の場合〉

■ JR 西岐阜駅から岐阜市コミュニティバス西ぎふ・くるくるバス（有料）で約 11 分

■ JR 岐阜駅・名鉄岐阜駅からバスで約 20 分

事務所が  
移転しました！



〈お問合わせ先〉

## ぎふ農福連携推進センター

(一般社団法人 岐阜県農畜産公社内)

〒 500-8385 岐阜市下奈良 2-2-1 岐阜県福祉・農業会館 6F

TEL.058-215-1503 FAX.058-216-1567

